

# Varaosaluettelo Reservedelslista Spare parts list

*Palax 600 TR/ OHD  
(Enkelvagn - 10)*

## PALAX 600 COMBI

TR/ TR, TR/ OHD

<b>PALAX</b>	Kuljetin	3,5 m, 4,5 m
	Transportör	3,5 m, 4,5 m
	Conveyor	3,5 m, 4,5 m

Importör:

**Närlant**

Filarevägen 8, 703 75 Örebro

Tel: 019 - 31 40 90, Fax: 019 - 31 20 96

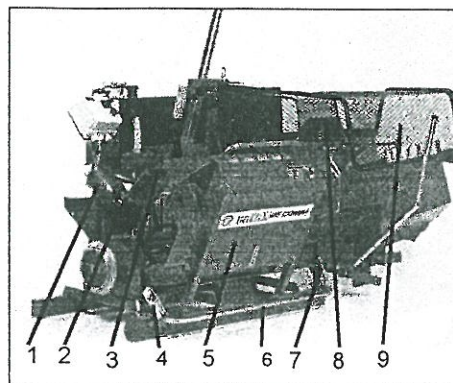
Säljkontor, Uppsala: 018 - 37 50 07

Webbadress: [www.narlant.se](http://www.narlant.se)

Kone Maskin Machine	Malli Model Type	Valmistusnumero Tillverkningsnummer Serial number	Valmistusvuosi Tillverkningsår Manufactured year
Palax 600 Combi	TR/ TR TR/ OHD		
Palax kuljetin	3,5 m 4,5 m		

**Tilausohje****Beställningsråd****Ordering guide**

1. Etsi kuva jossa haluamasi osa on.
1. Sök bilden där den önskade delen finns.
1. Seek the right picture.



2. Katso kuvasta osan numero.
2. Se delnumret.
2. See the part number.

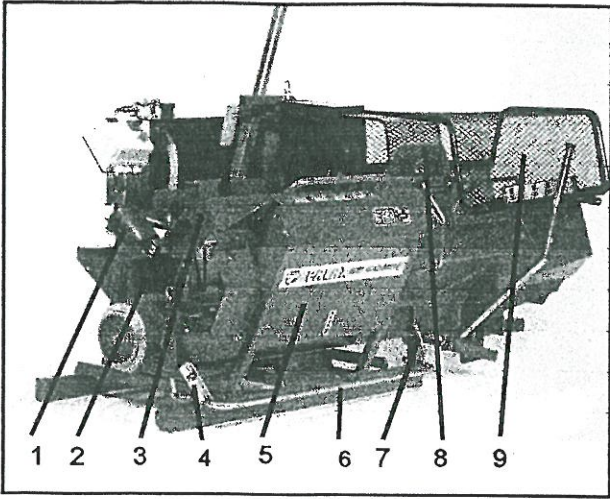
3. Katso osaluettelosta kuvanumeron ja osanumeron avulla osan tilausnumero.
3. Sök med hjälp av bild- och delnummer reservdelnumret i reservdelförteckningen.
3. Look, by using the picture- and partnumber; for the right orderingnumber of the sparepart from the spareparts' list.

Kuva Bild Fig.	Osa Del Part	Tilausno. Best nr. Order no.	Osan nimi Benämning Part name	Sarja no. Serie nr. Serial no.
1	1	1801-090B	Rulla	2754 .....
1	5	1801-001	Pöytä	

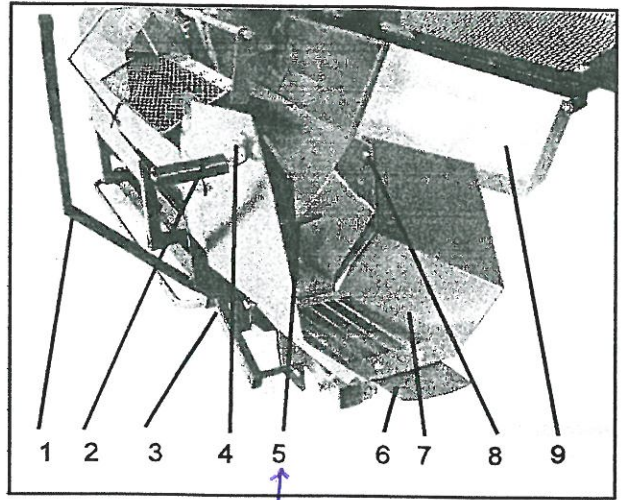
4. Tarkista oikea tilausnumero vertaamalla koneen sarjanumeroa varaosakirjan sarjanumeroon.
4. Säkerställ att reservdelsnumret är rätt genom att jämföra serienumret på maskinen och serienumret i reservdelsboken.
4. Compare the serialnumber of the machine and the serialnumber in the list to make sure the right orderingnumber.
5. Tilauksessa mainittava aina tilausnumero, osan nimi, sarjanumero ja valmistusvuosi.
5. Vid beställning bör alltid uppges: resevdelnummer, delens benämning, serienummer och tillverkningår.
5. When ordering always mention the sparepart number, partname, serialnumber and manufacturing year.

**1801- 090B Rulla 2880-95**

**1801- 001 Pöytä 2880- 95**

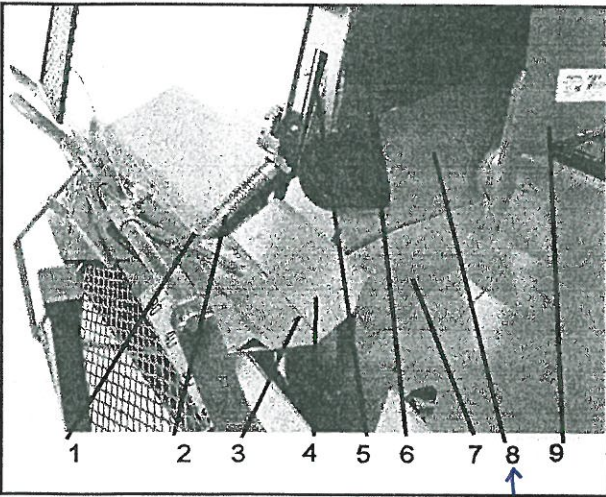


1



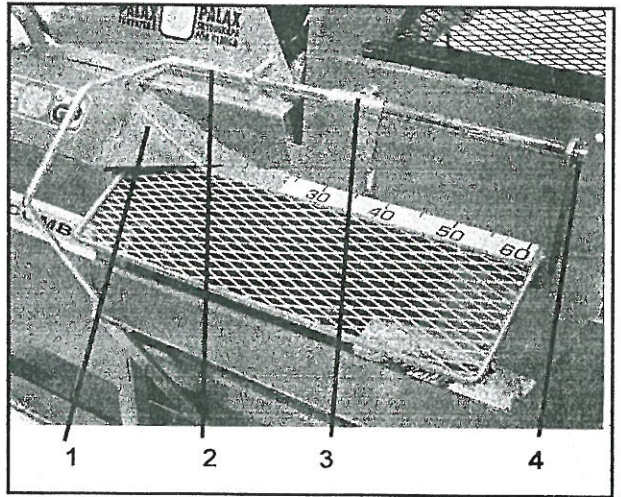
4

*Млыууа*

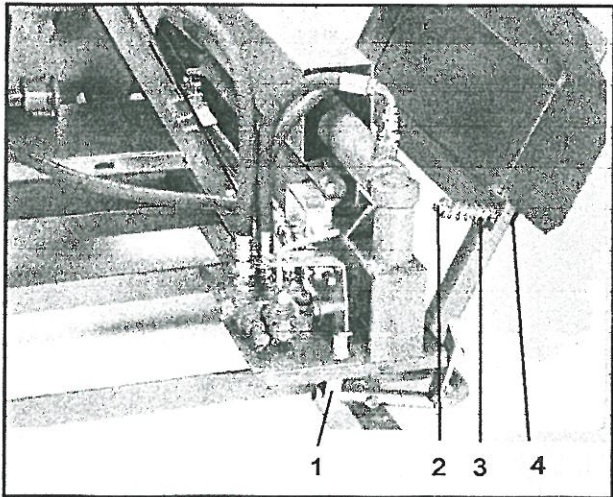


2

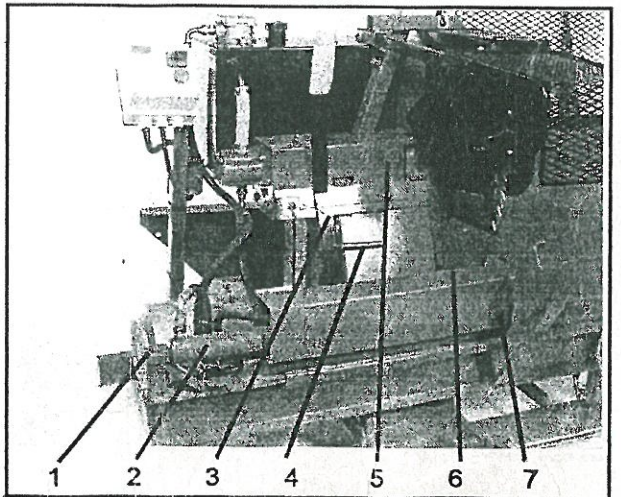
*Капклинга*



5



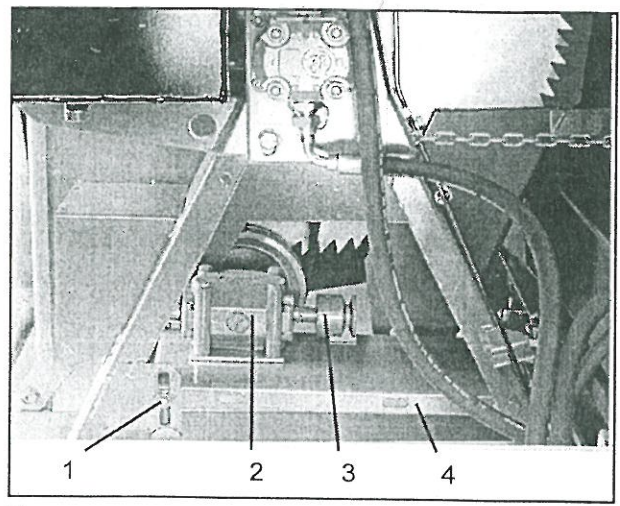
3



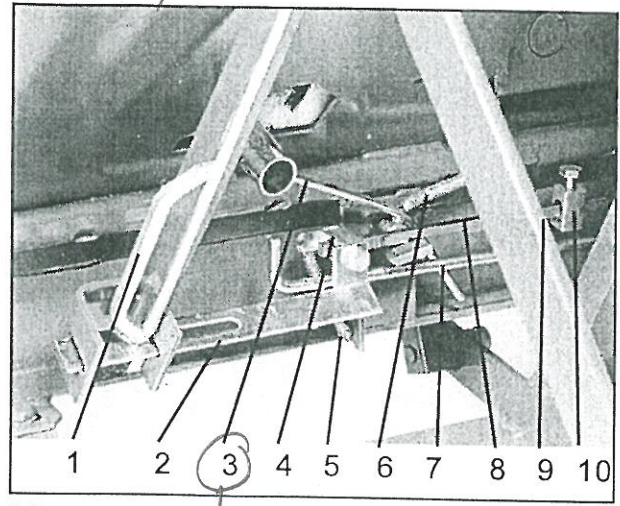
6

x) 94 → delta ut förändringar  
 93 och äldre - ingen vör-  
 på 80-talet - bara en stump  
 plåt  
 (på net  
 sätt)

5

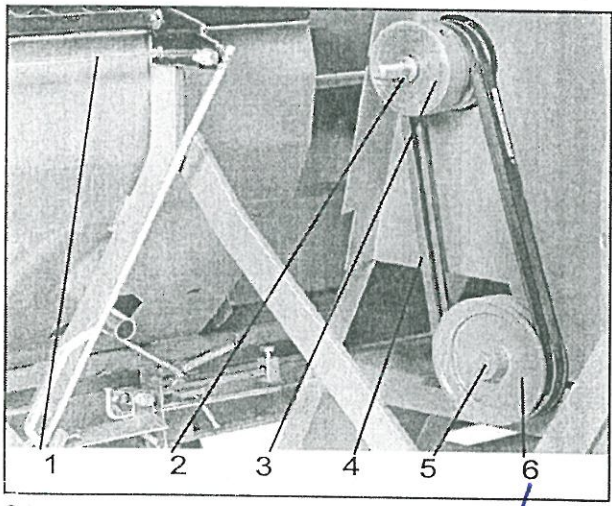


7

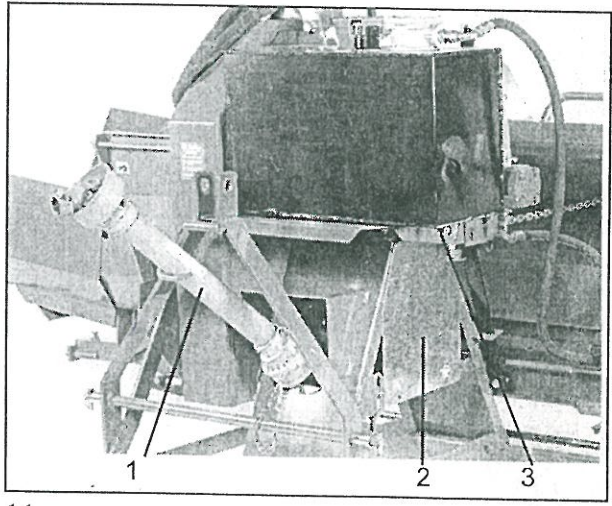


10

x)



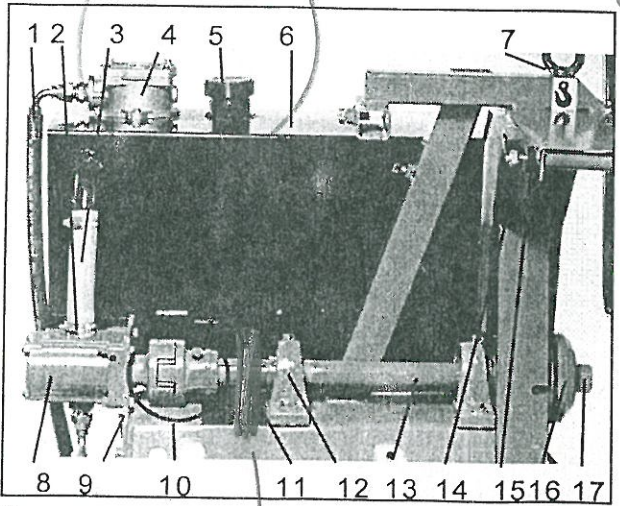
8



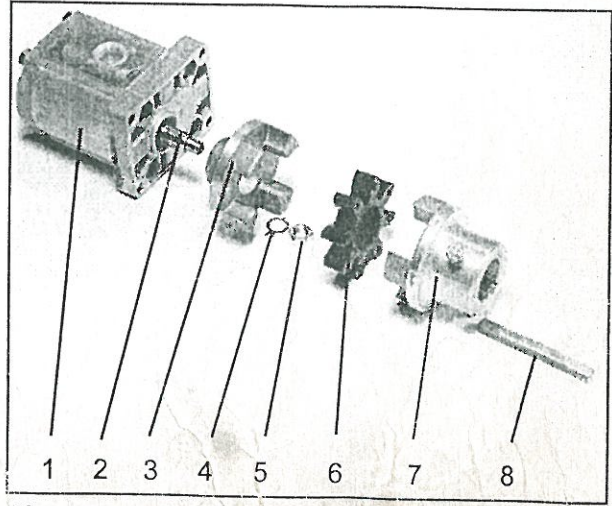
11

Remshiva på vinkelrøel.

Se här ser det inte ut på den senare  
 med det långa smala filtret. På fyllningen



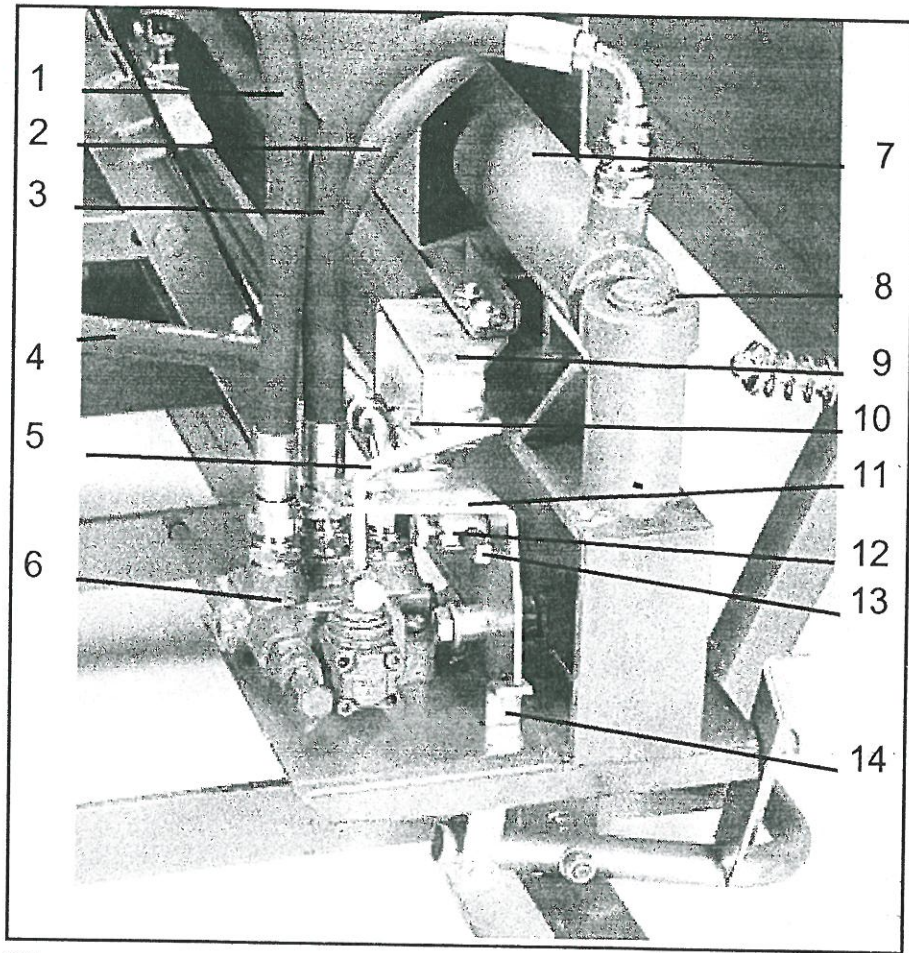
9



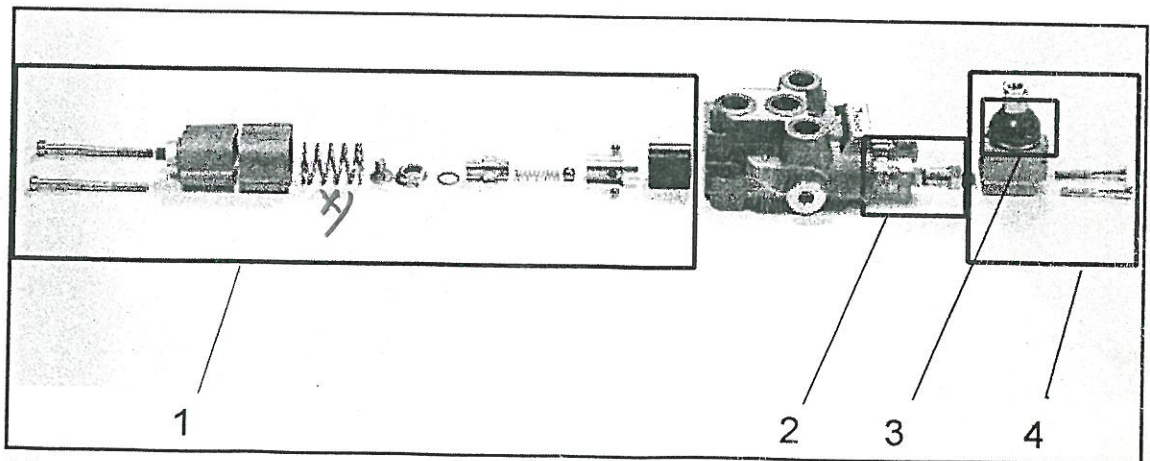
12

sittar i hop med filtret  
 på nedre sätt.

Remshiva Fl-dritt Se plik 4

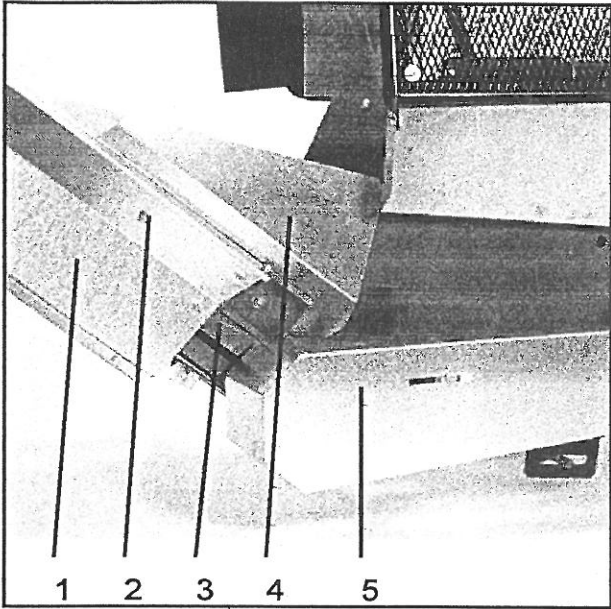


13

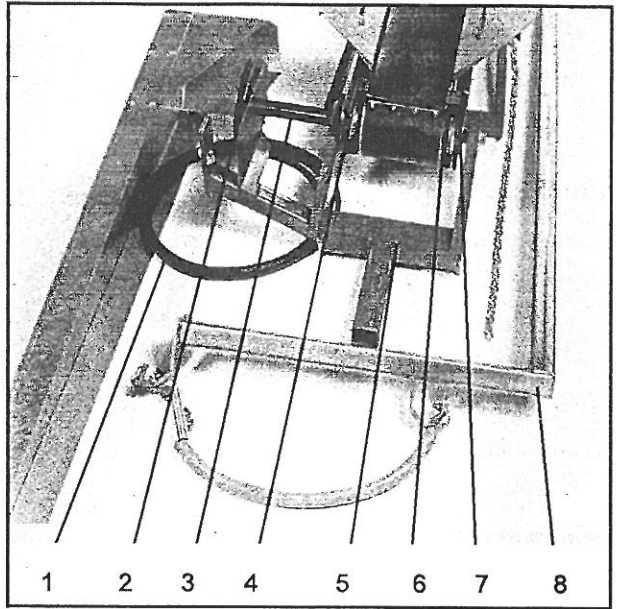


14

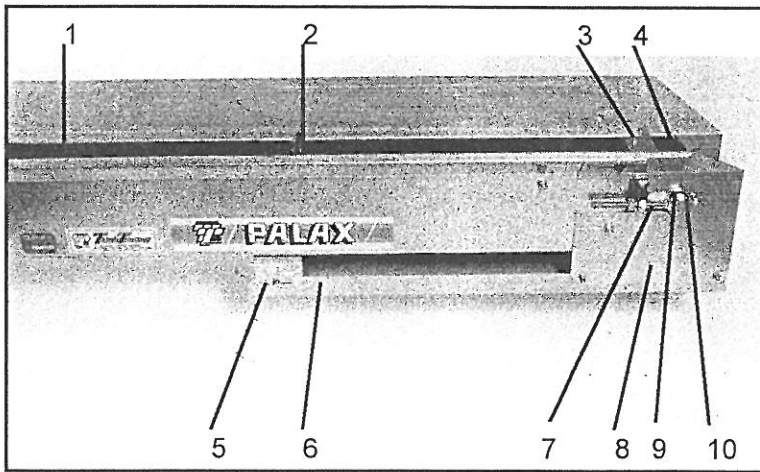
x) Fjäders finns inte att köpa löst.



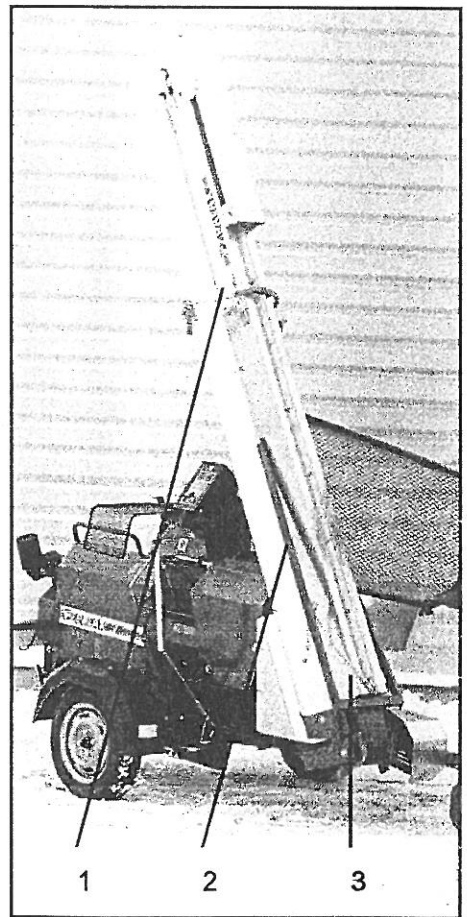
20



21



22



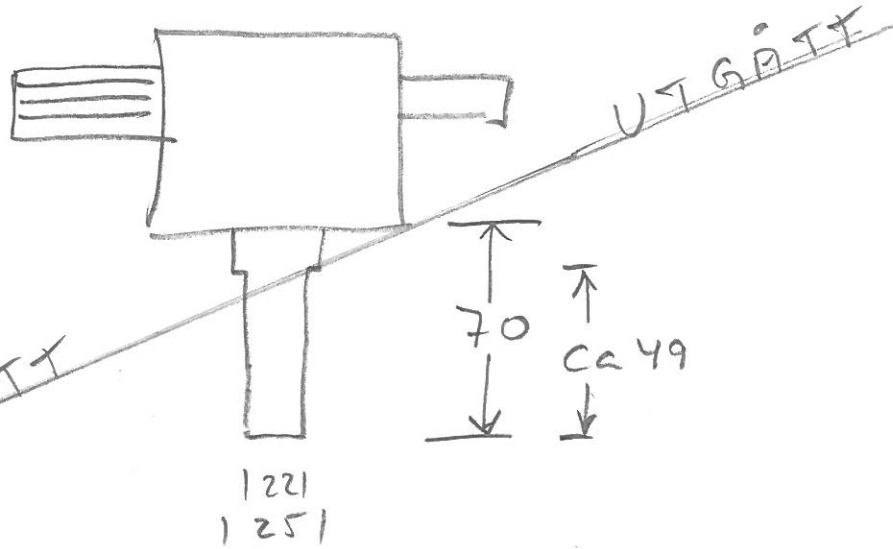
23

Kuva Bild Fig.	Osa Del Part	Tilausno: Best Nr. Order No.	Nimitys Beteckning Description	Tyyppi Typ Type	Sarjanumero Tillverkningsnr. Serial number
1	1	1801-090	Rulla	70 x 130	2052..2753
1	1	1801-090	Rulle	70 x 130	2052..2753
1	1	1801-090	Roller	70 x 130	2052..2753
1	1	1801-090B	Rulla	120 x 150	2754....
1	1	1801-090B	Rulle	120 x 150	2754....
1	1	1801-090B	Roller	120 x 150	2754....
1	2	1801-060	Jatkopöytä, runko		2052..2753
1	2	1801-060	Förlängningsbord		2052..2753
1	2	1801-060	Extension table		2052..2753
1	2	1801-060B	Jatkopöytä, runko		2754...
1	2	1801-060B	Förlängningsbord		2754...
1	2	1801-060B	Extension table		2754...
1	3	1801-280	Sokka	5 x 30 DIN 7346	2052..2753
1	3	1801-280	Pinne	5 x 30 DIN 7346	2052..2753
1	3	1801-280	Pin	5 x 30 DIN 7346	2052..2753
1	3	1801-280B	Lukkorengas	A 24 DIN 471	2754...
1	3	1801-280B	Säkring	A 24 DIN 471	2754...
1	3	1801-280B	Retaining rings	A 24 DIN 471	2754...
1	4	1809-110	Lukko		
1	4	1809-110	Lås		
1	4	1809-110	Lock		
1	5	1801-001	Pöytä		
1	5	1801-001	Kapbord		
1	5	1801-001	Table		
1	6	1809-080	Hätäpysäytin		
1	6	1809-080	Nödstopp		
1	6	1809-080	Emergency stop		
1	7	1807-350	Jousi	2,5 x 20 x 125	
1	7	1807-350	Fjäder	2,5 x 20 x 125	
1	7	1807-350	Spring	2,5 x 20 x 125	
1	8	1807-007	Katkaisuterän verkkosuoja		
1	8	1807-007	Klinga skydd		
1	8	1807-007	Cut-off blade's safety mesh		
1	9	1807-006	Verkkohäkki, täydellinen		2052..2753
1	9	1807-006	Klyvyxa skydd		2052..2753
1	9	1807-006	Mesh cage		2052..2753
1	9	1807-006B	Verkkohäkki, täydellinen		2754...
1	9	1807-006B	Klyvyxa skydd		2754...
1	9	1807-006B	Mesh cage		2754...
2	1	1801-005	Laakeri		
2	1	1801-005	Lager		
2	1	1801-005	Bearing		
2	2	1801-440	Rulla		
2	2	1801-440	Rulle		
2	2	1801-440	Roller		
2	3	1801-520	Akseli		
2	3	1801-520	Axel		
2	3	1801-520	Axle		
2	3	1801-540	Saksisokka	4 x 25 DIN 94	
2	3	1801-540	Saxpinne	4 x 25 DIN 94	
2	3	1801-540	Cotter pins	4 x 25 DIN 94	
2	4	1801-490	Kippipöytä		
2	4	1801-490	Kipvagga		
2	4	1801-490	Table		
2	5	1802-120	Suoja	Polyeten	
2	5	1802-120	Skydd		
2	5	1802-120	Bladecover		

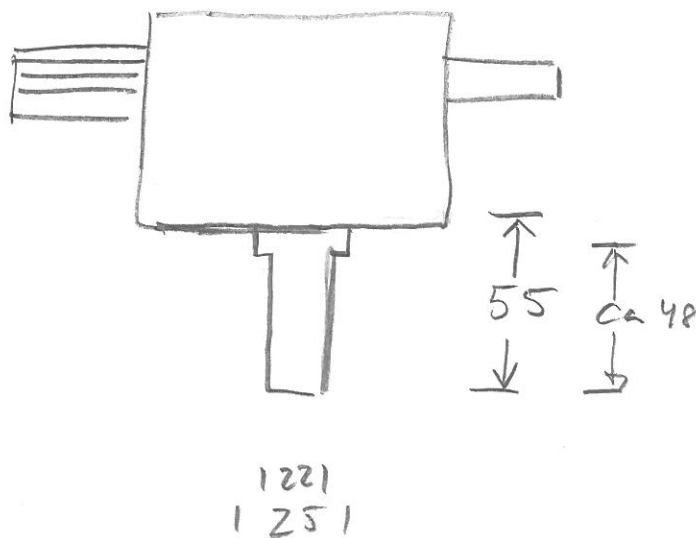
Kuva Bild Fig.	Osa Del Part	Tilausno: Best Nr. Oder No.	Nimitys Beteckning Description	Tyyppi Typ Type	Sarjanumero Tillverkningsnr. Serial number
2	6	1802-002	Teräkotelo		
2	6	1802-002	Bladskydd		
2	6	1802-002	Bladecover		
2	7	1802-003	Puruohjain		
2	7	1802-003	Spänrännä		
2	7	1802-003	Saw dust channel		
2	8	1808-230	Katkaisuterä stardar	3,2 x 700/35	
2	8	1808-230	Kapklinga	3,2 x 700/35	
2	8	1808-230	Cut- off blade	3,2 x 700/35	
2	8	1808-231	Katkaisuterä kovamet.	3,2 x 700/ 35	
2	8	1808-231	Kapklinga hårdmetall	3,2 x 700/ 35	
2	8	1808-231	Cut- off blade hardmetal	3,2 x 700/ 35	
2	9	1802-050	Sivulevy		
2	9	1802-050	Sidoplåt		
2	9	1802-050	Side plate		
3	1	1807-940	Lukitustanko		
3	1	1807-940	Låsring		
3	1	1807-940	Locking bar		
3	2	1801-550	Tappi		
3	2	1801-550	Pinne		
3	2	1801-550	Pin		
3	3	1801-580	Jousi	27 x 80	
3	3	1801-580	Fjäder	27 x 80	
3	3	1801-580	Spring	27 x 80	
3	4	1801-570	Saksisokka	4 x 25 DIN 94	
3	4	1801-570	Saxpinne	4 x 25 DIN 94	
3	4	1801-570	Cotter pins	4 x 25 DIN 94	
4	1	1805-770	Vipu		
4	1	1805-770	Hävstång		
4	1	1805-770	Lever		
4	2	7008-360	Tuki		
4	2	7008-360	Stöd		
4	2	7008-360	Support		
4	3	1805-006	Säätövipu		
4	3	1805-006	Justeringstång		
4	3	1805-006	Adjusting lever		
4	4	7008-370	Lukkoruuvi		
4	4	7008-370	Låsbult		
4	4	7008-370	Carriage bolts		
4	5	1805-127	Halkaisuterä	2/ 0	
4	5	1805-127	Klyvyxa	2/ 0	
4	5	1805-127	Splitting blade	2/ 0	
4	5	1805-247	Halkaisuterä	2/ 4	
4	5	1805-247	Klyvyxa	2/ 4	
4	5	1805-247	Splitting blade	2/ 4	
4	5	1805-267	Halkaisuterä	2/ 6	
4	5	1805-267	Klyvyxa	2/ 6	
4	5	1805-267	Splitting blade	2/ 6	
4	6	7008-310	Suoja		
4	6	7008-310	Skydd		
4	6	7008-310	Cover		
4	7	7008-000	Roskaseula		
4	7	7008-000	Skräp		
4	7	7008-000	Dust grate		
4	8	7008-260	Säätölaatta	13/25 x 6	
4	8	7008-260	Bricka	13/25 x 6	
4	8	7008-260	Shim washers	13/25 x 6	



Gamle Lådan V1800 - F17  
(Bondioli S1018190042) (15164)



Nya Lådan (OV 1804020) 13895  
(Bondioli S10181906331)



Kuva Bild Fig.	Osa Del Part	Tilausno: Best Nr. Oder No.	Nimitys Beteckning Description	Tyyppi Typ Type	Sarjanumero Tillverkningsnr. Serial number
4	8	7008-280	Lukkoruuvi	M 12 x 30 DIN 603	
4	8	7008-280	Låsbulst	M 12 x 30 DIN 603	
4	8	7008-280	Carriage bolt	M 12 x 30 DIN 603	
4	9	1807-850	Suoja		
4	9	1807-850	Skydd		
4	9	1807-850	Cover		
5	1	1801-810	Jousi	1 x 11 x 65	
5	1	1801-810	Fjäder	1 x 11 x 65	
5	1	1801-810	Spring	1 x 11 x 65	
5	2	1801-003	Akseli		
5	2	1801-003	Axel		
5	2	1801-003	Axle		
5	3	1801-007	Rajoitin		
5	3	1801-007	Begränsare		
5	3	1801-007	Back stop		
5	4	1801-700	Saksisokka	5 x 40 DIN 94	
5	4	1801-700	Saxpinne	5 x 40 DIN 94	
5	4	1801-700	Cotter pins	5 x 40 DIN 94	
6	1	1805-050	Lukkorengas	A 30 DIN 471	
6	1	1805-050	Låsring	A 30 DIN 471	
6	1	1805-050	Retaining rings	A 30 DIN 471	
6	3	1807-630	Laukaisuvipu	6 x 40 x 995	
6	3	1807-630	Utlösningshävstång	6 x 40 x 995	
6	3	1807-630	Release lever	6 x 40 x 995	
6	4	1807-710	Jousi	20 x 120 x 2,5	
6	4	1807-710	Fjäder	20 x 120 x 2,5	
6	4	1807-710	Spring	20 x 120 x 2,5	
6	5	1809-460	Akselin suoja		
6	5	1809-460	Axelskydd		
6	5	1809-460	Shaft cover		
6	6	1806-001	Syöttäjä		
6	6	1806-001	Inmatare		
6	6	1806-001	Ram		
6	7	1806-070	Männäntappi	30 x 106	
6	7	1806-070	Pinne	30 x 106	
6	7	1806-070	Clevis pin	30 x 106	
6	7	1806-080	Lukkorengas	A 30 DIN 471	
6	7	1806-080	Låsring	A 30 DIN 471	
6	7	1806-080	Retaining ring	A 30 DIN 471	
7	1	1809-330	Säätöruuvi	M 12 x 70	
7	1	1809-330	Remstramning	M 12 x 70	
7	1	1809-330	Adjuster screw	M 12 x 70	
7	2	1804-020	Kulmavaihde	S1018190G331	
x/ 7	2	1804-020	Vinkelväxel OV1804020	S1018190G331	
7	2	1804-020	Gear box	S1018190G331	
7	3	7008-060	Hihnapyörä	Kuljetin SPA 1-55	
7	3	7008-060	Kilremskiva OV 760 8060	Kuljetin SPA 1-55	
7	3	7008-060	V- belt pulley	Kuljetin SPA 1-55	
7	4	1804-010	Alusta		
7	4	1804-010	Monteringsplatta		
7	4	1804-010	Pedestal		
8	1	1807-430	Akseli	10 x 400	2052...2753
8	1	1807-430	Axel	10 x 400	2052...2753
8	1	1807-430	Axle	10 x 400	2052...2753
8	2	1808-290	Kiila	8 x 25	
8	2	1808-290	Kil	8 x 25	
8	2	1808-290	Key	8 x 25	

x/ Kan också ha nr. V1800-F17 beroende på ärsmodell och serienummer. = 93 och tidigare

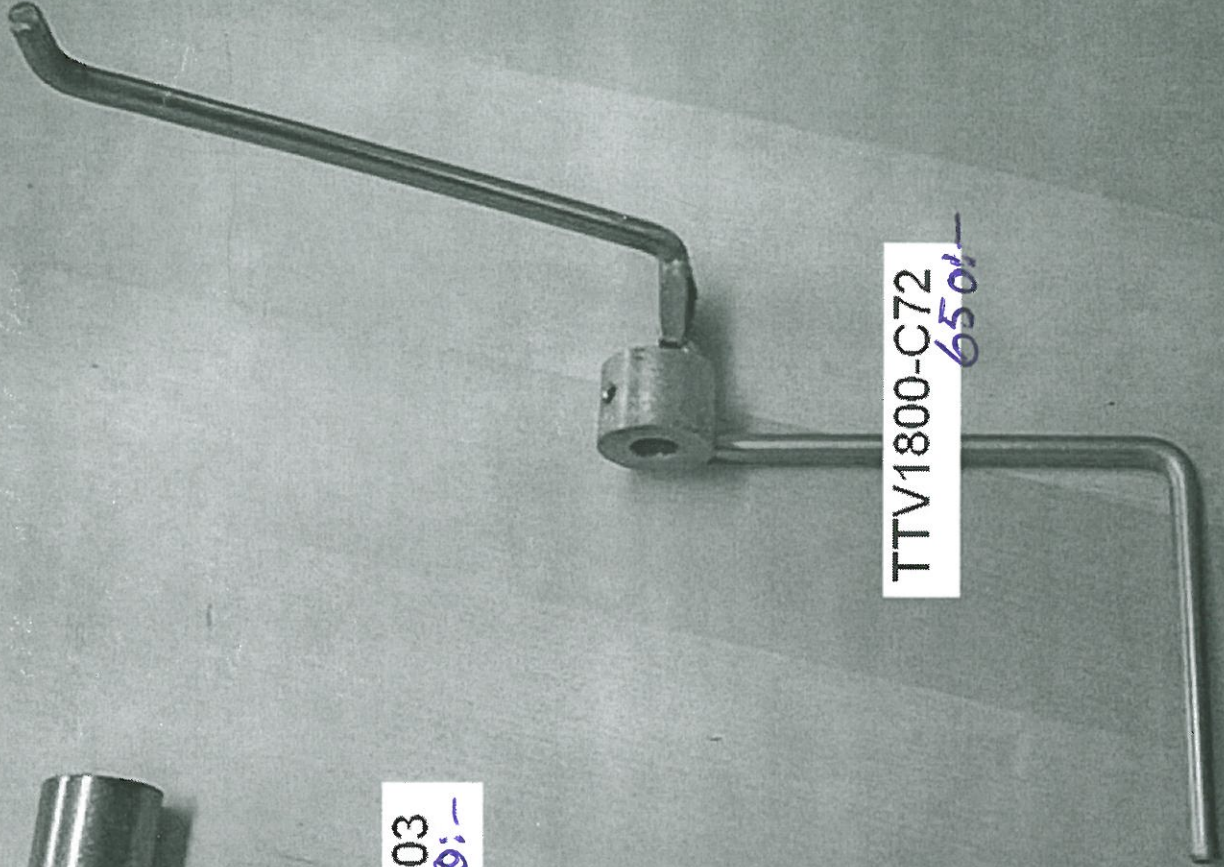
)  
)  
Korta/tjocka filtret  
= TT 10026

)  
)  
Långa/smala filtret  
= TT 14976

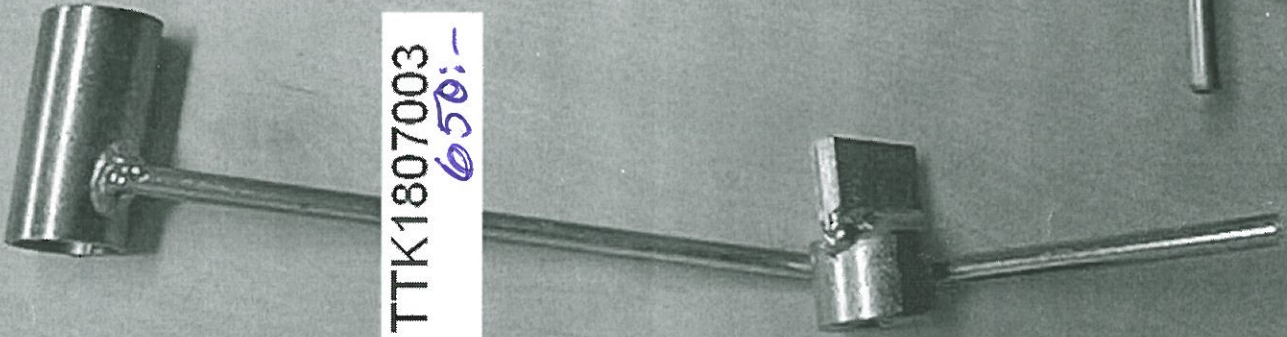
Kuva Bild Fig.	Osa Del Part	Tilausno: Best Nr. Oder No.	Nimitys Beteckning Description	Tyyppi Typ Type	Sarjanumero Tillverkningsnr. Serial number
8	3	1808-220	Kiilalahinapyörä	SPA 2- 120 x 70	
8	3	1808-220	Kilremskiva	SPA 2- 120 x 70	
8	3	1808-220	V- belt pulley	SPA 2- 120 x 70	
8	4	1804-080	Kiilalahina	SPA 1250	
8	4	1804-080	Kilrem 15057 TT0V	SPA 1250	Vid Traktor drift
8	4	1804-080	V- belt	SPA 1250	
8	5	1804-060	Kiila	6x6x25 DIN 6680	
8	5	1804-060	Kil	6x6x25 DIN 6680	
8	5	1804-060	Key	6x6x25 DIN 6680	
8	6	1804-070	Kiilalahinapyörä	SPA 2 - 170	
8	6	1804-070	Kilremskiva	SPA 2 - 170	
8	6	1804-070	V- belt pulley OV1804070	SPA 2 - 170	
9	1	1803-100	Paluuletku	Vent- suodatin	
9	1	1803-100	Returslang	Ventil- filter	
9	1	1803-100	Returnhose	Valve- filter	
9	2	1808-030	Letkunkiristin	26...38	
9	2	1808-030	Slangklämma	26...38	
9	2	1808-030	Hose clip	26...38	
9	3	1808-040	Imuletku	27 x 110	
9	3	1808-040	Sugslang	27 x 110	
9	3	1808-040	Suction hose	27 x 110	
9	4	1803-070	Suodatin, paluuöljy	F10 60/3	
9	4	1803-070	Filter, kompl. OH1803070M	F10 60/3	OBS Nya smala ?
9	4	1803-070	Return oil filter, compl.	F10 60/3	
9	4	1803-075	Suodatinpatruuna	60/ 3	
9	4	1803-075	Oljefilter OH1803075 *	60/ 3	nyttigare än det som finns
9	4	1803-075	Oilfilter TT10026	60/ 3	Ø 70 L 85
9	5	1803-200	Täyttökorkki	TMDFA-112/1 1/2"	
9	5	1803-200	Päfüllningslock	TMDFA-112/1 1/2"	
9	5	1803-200	Fill cap	TMDFA-112/1 1/2"	
9	6	1803-001	Öljysäiliö 40 l	ei varusteita	
9	6	1803-001	Oljetank 40 l		
9	6	1803-001	Oil reservoir 40 l		
9	8	1808-060	Öljypumppu	GP2S26CNFR3/4	
9	8	1808-060	Oljepump	GP2S26CNFR3/4	
9	8	1808-060	Hydraulic pump	GP2S26CNFR3/4	
9	9	1808-070	Laippa	Pumpun kiinnitys	
9	9	1808-070	Fästskiva		
9	9	1808-070	Plate		
9	10	1808-110	Kytkin, täydellinen	HE25/35-GP2	2052..2753
9	10	1808-110	Koppling, kompl.	HE25/35-GP2	2052..2753
9	10	1808-110	Cluth, compl.	HE25/35-GP2	2052..2753
9	10	1808-110B	Kytkin, täydellinen	TT/25/35-GP2	2754...
9	10	1808-110B	Koppling, kompl. OV...	TT/25/35-GP2	2754... 10046
9	10	1808-110B	Cluth, compl.	TT/25/35-GP2	2754...
9	11	1808-180	Kiila	8x10x90 DIN6688	
9	11	1808-180	Kil 10048	8x10x90 DIN6688	
9	11	1808-180	Key	8x10x90 DIN6688	
9	12	1808-170	Laakeri OLUCP207CH1	UCP 207	
9	12	1808-170	Lager	UCP 207	
9	12	1808-170	Bearing	UCP 207	
9	13	1808-200	Akseli		
9	13	1808-200	Axel K1808200	TT10041	
9	13	1808-200	Axle		
9	14	1802-180	Akseli		
9	14	1802-180	Axel		
9	14	1802-180	Axle		

95 → nyt  
 \* / Kan också var OH 1803075 P (= smala)  
 = 14976  
 Ø 45 L 195 nyare

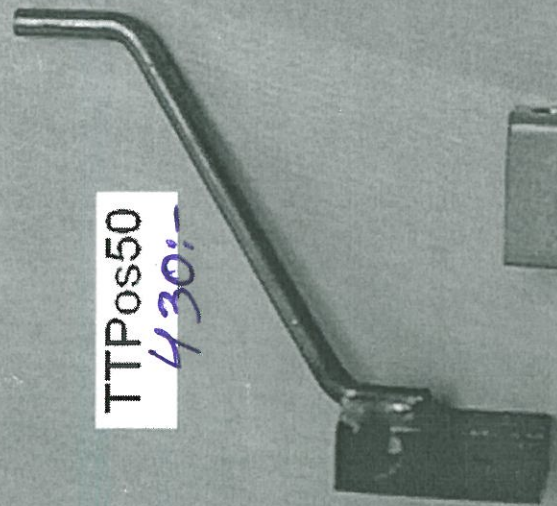
090 508



TTV1800-C72  
650/-



TTK1807003  
650/-



TTPos50  
430/-



TTK1209250  
430/-

Kuva Bild Fig.	Osa Del Part	Tilausno: Best Nr. Oder No.	Nimitys Beteckning Description	Tyyppi Typ Type	Sarjanumero Tillverkningsnr. Serial number
9	15	1802-070	Laakeri	Nailon	
9	15	1802-070	Lager <i>Nylon Lager</i>		
9	15	1802-070	Bearing		
9	16	1808-240	Laippa		
9	16	1808-240	Presskiva		
9	16	1808-240	Hex		
9	17	1808-250	Mutteri	M 24 x 2	
9	17	1808-250	Mutter	M 24 x 2	<i>K.E.M. AM1022524</i>
9	17	1808-250	Nut	M 24 x 2	
10	1	1807-005	Kiila		
10	1	1807-005	Kil		
10	1	1807-005	Key		
10	2	1807-410	Luisti		
10	2	1807-410	Lås		
10	2	1807-410	Slide		
10	3	1807-003	Tunnistin		
10	3	1807-003	Utlösningshävstång <i>K1807003</i>		
10	3	1807-003	Release lever		
10	4	1807-240	Iskurajoitin		
10	4	1807-240	Slag begränsare		
10	4	1807-240	Impact limiter		
10	5	1807-400	Jousi	1 x 11 x 65	
10	5	1807-400	Fjäder <i>OJVI01168</i>	1 x 11 x 65	
10	5	1807-400	Spring	1 x 11 x 65	
10	6	1807-210	Jousi <i>OJVI01168</i>	1 x 11 x 65	
10	6	1807-210	Fjäder <i>OJF2520135</i>	1 x 11 x 65	<i>= 10008</i>
10	6	1807-210	Spring	1 x 11 x 65	
10	7	1807-004	Laukaisutanko		
10	7	1807-004	Utlösningstång <i>K1807004</i>		
10	7	1807-004	Release bar		
10	8	1807-002	Laukaisutanko		
10	8	1807-002	Utlösningstång <i>K1807002</i> ( <i>Fjäder i änden = OJF2520135</i> )		<i>10716</i>
10	8	1807-002	Release bar		
10	9	1807-390	Sokka	3 x 20 DIN7343	
10	9	1807-390	Pinne	3 x 20 DIN7343	
10	9	1807-390	Pin	3 x 20 DIN7343	
10	10	1807-240	Schublängenbegrenzer		
10	10	1807-240	Slaglängdens begränsade		
10	10	1807-240	Split impact limiter		
11	1	1850-001	Nivelakseli	Lisävaruste	
11	1	1850-001	Kraftöverföringsaxel		
11	1	1850-001	P.T.O. shaft		
11	2	1809-720	Suoja		
11	2	1809-720	Skydd		
11	2	1809-720	Cover		
11	3	1803-120	Öljyroppu	M 16 x 20	
11	3	1803-120	Oljepugg	M 16 x 20	
11	3	1803-120	Oil plug	M 16 x 20	
11	3	1803-140	Tiiviste	3/8" Usit	
11	3	1803-140	Packning	3/8" Usit	
11	3	1803-140	Seal	3/8" Usit	
12	1	1808-060	Öljypumppu	GP2S26CNFR3/4	<i>10044</i>
12	1	1808-060	Oljepump	GP2S26CNFR3/4	
12	1	1808-060	Hydraulic pump <i>OH1808060</i>	GP2S26CNFR3/4	
12	2	1808-061	Kiila	DIN 6888	
12	2	1808-061	Kil <i>OKI 1808061</i>	DIN 6888	
12	2	1808-061	Key	DIN 6888	

Kuva Bild Fig.	Osa Del Part	Tilausno: Best Nr. Oder No.	Nimitys Beteckning Description	Tyyppi Typ Type	Sarjanumero Tillverkningsnr. Serial number
12	3	1808-111	Kytkin, pumppu		2052...2753
12	3	1808-111	Koppling, pump		2052...2753
12	3	1808-111	Cluth, pump		2052...2753
12	3	1808-111B	Kytkin, pumppu		2754.....
12	3	1808-111B	Koppling, pump	X OV 1808111B	2754.....
12	3	1808-111B	Cluth, pump		2754.....
12	4	1808-062	Jousilaatta	M 10	
12	4	1808-062	Fjäderbricka	M 10	
12	4	1808-062	Split lock washer	M 10	
12	5	1808-063	Mutteri, pumppu		
12	5	1808-063	Mutter		
12	5	1808-063	Nut		
12	6	1808-112	Kumikytkin	GP2	2052...2753
12	6	1808-112	Gummikoppling	GP2	2052...2753
12	6	1808-112	Rubbercluth	GP2	2052...2753
12	6	1808-112B	Kumikytkin	TTGP2	2754...
12	6	1808-112B	Gummikoppling	TTGP2	2754...
12	6	1808-112B	Rubbercluth	TTGP2	2754...
12	7	1808-113	Kytkin, akseli	GP2	2052...2753
12	7	1808-113	Koppling, axel	GP2	2052...2753
12	7	1808-113	Cluth, axle	GP2	2052...2753
12	7	1808-113B	Kytkin, akseli	TT2GP2	2754...
12	7	1808-113B	Koppling, axel	TT2GP2	2754...
12	7	1808-113B	Cluth, axle	TT2GP2	2754...
13	1	1808-260	Paineletku	Pumppu- vent.	
13	1	1808-260	Tryck slang	Pump- ventil	
13	1	1808-260	Pressure hose	Pump- valve	
13	2	1806-130	Paineletku	Ventil- sylinder	
13	2	1806-130	Tryck slang	Ventil- sylinder	
13	2	1806-130	Pressure hose	Valve- cylinder	
13	3	1806-160	Paineletku	1/2 " x 320	
13	3	1806-160	Tryck slang	Ventil- sylinder	
13	3	1806-160	Pressure hose	Valve- cylinder	
13	4	1803-100	Paluuletku	Vent- suodatin	
13	4	1803-100	Returslang	Ventil- filter	
13	4	1803-100	Return hose	Valve- filter	
13	5	1807-110	Vipu	10 x 130	
13	5	1807-110	Hävstång	10 x 130	
13	5	1807-110	Lever	10 x 130	
13	6	1807-100	Venttiili	DVM5/1SV3YS01	
13	6	1807-100	Ventil	DVM5/1SV3YS01	
13	6	1807-100	Valve	DVM5/1SV3YS01	
13	7	1806-104	Sylinteri	40 mm/ 2,5 ton	
13	7	1806-104	Cylinder	40 mm/ 2,5 ton	
13	7	1806-104	Cylinder	40 mm/ 2,5 ton	
13	7	1806-105	Sylinteri	50 mm/ 3,5 ton	
13	7	1806-105	Cylinder	50 mm/ 3,5 ton	
13	7	1806-105	Cylinder	50 mm/ 3,5 ton	
13	7	1806-106	Sylinteri	60 mm/ 5 ton	
13	7	1806-106	Cylinder	60 mm/ 5 ton	
13	7	1806-106	Cylinder	60 mm/ 5 ton	
13	7	1806-400	Tiivistesarja	40 mm	
13	7	1806-400	Packingsats	40 mm	
13	7	1806-400	Seal kit	40 mm	
13	7	1806-500	Tiivistesarja	50 mm	
13	7	1806-500	Packingsats	50 mm	
13	7	1806-500	Seal kit	50 mm	

xx) Finns olika p-vastar  
Se nästa blad!

Cylinder par 7: mätten står för invändigt  
(invändigt mätt är + 10mm)

xx)

x) kmp l = OV 1808-110B

aldrig såld i Sverige

Kuva Bild Fig.	Osa Del Part	Tilausno: Best Nr. Oder No.	Nimitys Beteckning Description	Tyyppi Typ Type	Sarjanumero Tillverkningsnr. Serial number
13	7	1806-600	Tiivistesarja	60 mm	
13	7	1806-600	Packingsrats <i>OH 1806600</i>	60 mm	
13	7	1806-600	Seal kit	60 mm	
13	8	1806-080	Lukkorengas	A 30 DIN 471	
13	8	1806-080	Låsring	A 30 DIN 471	
13	8	1806-080	Retaining ring	A 30 DIN 471	
13	9	1807-160	Virittäjä		
13	9	1807-160	Fjäderspännare		
13	9	1807-160	Adjusting tappet		
13	10	1807-210	Jousi	2,5 x 20 x 125	
13	10	1807-210	Fjäder <i>OJP 2520135</i>	2,5 x 20 x 125	
13	10	1807-210	Spring	2,5 x 20 x 125	
13	11	1807-001	Ohjausvipu		
13	11	1807-001	Styrplåt <i>K 1807001</i>		
13	11	1807-001	Guiding lever		
13	12	1807-070	Akseli		
13	12	1807-070	Axel		
13	12	1807-070	Axle		
13	14	1807-940	Lukitusosasto		
13	14	1807-940	Låsstång		
13	14	1807-940	Locking bar		
14	1	1807-101	Lukitusosa		
14	1	1807-101	Låsnings del <i>OH 1807101 = 11192</i>		
14	1	1807-101	Locking part		
14	2	1807-102	Varoventtiili		
14	2	1807-102	Övertrycksventil		
14	2	1807-102	Pressure regulator		
14	3	1807-103	Suojakumi		
14	3	1807-103	Gummi <i>OK 1807103 = 11193</i>		
14	3	1807-103	Rubber		
14	4	1807-104	Karan siirtäjä		
14	4	1807-104	Hävstång <i>K 1807104 Spår "Slid för styrtank" = 11194</i>		
14	4	1807-104	Valve gearing		
20	1	7001-020	Runkolevy 3,5 m	1,5x470x3000	
20	1	7001-020	Grundram 3,5 m	1,5x470x3000	
20	1	7001-020	Frame plate 3,5 m	1,5x470x3000	
20	1	7001-020B	Runkolevy 3,5 m	1,5x900x3000	
20	1	7001-020B	Grundram 3,5 m	1,5x900x3000	
20	1	7001-020B	Frame plate 3,5 m	1,5x900x3000	
20	1	7001-024	Runkolevy 4,5 m	1,5x470x4000	
20	1	7001-024	Grundram 4,5 m	1,5x470x4000	
20	1	7001-024	Frame plate 4,5 m	1,5x470x4000	
20	1	7001-025B	Runkolevy 4,5 m	1,5 x 900 x 4000	
20	1	7001-025B	Grundram 4,5 m	1,5 x 900 x 4000	
20	1	7001-025B	Frame plate 4,5 m	1,5 x 900 x 4000	
20	2	7001-290	Lukkoruuvi	M 10x25 DIN 603	
20	2	7001-290	Låskruv	M 10x25 DIN 603	
20	2	7001-290	Carriage bolts	M 10x25 DIN 603	
20	2	7001-310	Aaltolaatta	M 10 DIN137A	
20	2	7001-310	Fjäderbricka	M 10 DIN137A	
20	2	7001-310	Spring washer	M 10 DIN137A	
20	3	7001-001	Välirunko 3,5 m		
20	3	7001-001	Transportörram 3,5 m		
20	3	7001-001	Intermediate stem 3,5m		
20	3	7001-001B	Välirunko 3,5 m		
20	3	7001-001B	Transportörram 3,5 m		
20	3	7001-001B	Intermediate stem 3,5m		



Kuva Bild Fig.	Osa Del Part	Tilausno: Best Nr. Oder No.	Nimitys Beteckning Description	Tyyppi Typ Type	Sarjanumero Tillverkningsnr. Serial number
20	3	7001-010	Välirunko 4,5 m		
20	3	7001-010	Transportörram 4,5 m		
20	3	7001-010	Intermediate stem 4,5m		
20	3	7001-014B	Välirunko 4,5 m		
20	3	7001-014B	Transportörram 4,5 m		
20	3	7001-014B	Intermediate stem 4,5m		
20	4	7001-280	Korokelevy V		
20	4	7001-280	Förhöjningsplåt V		
20	4	7001-280	Heightenin plate L		
20	4	7001-281	Korokelevy O		
20	4	7001-281	Förhöjningsplåt H		
20	4	7001-281	Heightenin plate R		
20	5	7008-030	Hihnasuoja		
20	5	7008-030	Remskydd		
20	5	7008-030	V-belt cover		
21	1	7008-050	Kiilahihna	A-136	
21	1	7008-050	Kilrem OVA136	A-136	
21	1	7008-050	V- belt	A-136	
21	2	7004-150	Kiilahihnapyörä	SPA 180- 1	
21	2	7004-150	Kilremskiva	SPA 180- 1	
21	2	7004-150	V- belt pulley	SPA 180- 1	
21	3	7004-020	Akseli		
21	3	7004-020	Axel		
21	3	7004-020	Axle		
21	4	7004-040	Laakeri	SPFL-205	
21	4	7004-040	Lager	SPFL-205	
21	4	7004-040	Bearing	SPFL-205	
21	5	7005-001	Nivelhaarukka		
21	5	7005-001	Fästgaffel		
21	5	7005-001	Joint fork		
21	6	7004-010	Alarulla		
21	6	7004-010	Nedre rulle		
21	6	7004-010	Lower pulley drum		
21	7	7004-140	Säätölevy		
21	7	7004-140	Justeringsplåt		
21	7	7004-140	Adjusting tappet		
21	8	7007-001	Kuljetustuki		
21	8	7007-001	Transportstöd		
21	8	7007-001	Transporting support		
22	1	7002-001	Kuljetinhihna	3,5 m, täydellinen	
22	1	7002-001	Transportörrem	3,5 m, komplett	
22	1	7002-001	Conveyor belt	3,5 m, complete	
22	1	7002-002	Kuljetinhihna	4,5 m, täydellinen	
22	1	7002-002	Transportörrem	4,5 m, komplett	
22	1	7002-002	Conveyor belt	4,5 m, complete	
22	2	7002-040	Liitoslevy		
22	2	7002-040	Kopplingsdel		
22	2	7002-040	Connection piece		
22	3	7002-020	Kola		
22	3	7002-020	Medbringare		
22	3	7002-020	Scrader		
22	3	7002-030	Hihnaruuvi M6	sis. mutterin	
22	3	7002-030	Remskruv OR7002030	Inkl. mutter	
22	3	7002-030	Belt screw M6	Inkl. nut	
22	4	7003-010	Ylärulla		
22	4	7003-010	Övre rulle		
22	4	7003-010	Upper pulley drum		

Kuva Bild Fig.	Osa Del Part	Tilausno: Best Nr. Oder No.	Nimitys Beteckning Description	Tyyppi Typ Type	Sarjanumero Tillverkningsnr. Serial number
22	5	7001-500	Tuki		
22	5	7001-500	Stöd		
22	5	7001-500	Support		
22	5	7001-500B	Tuki		
22	5	7001-500B	Stöd		
22	5	7001-500B	Support		
22	6	7001-490	Poistopelti		
22	6	7001-490	Skräp		
22	6	7001-490	Dust chute		
22	7	7003-001	Säätöholkki		
22	7	7003-001	Justeringsholk.		
22	7	7003-001	Adjusting collar		
22	8	7001-380	Sivulevy O		
22	8	7001-380	Sidplåt H		
22	8	7001-380	Side plate R		
22	8	7001-381	Sivulevy V		
22	8	7001-381	Sidplåt V		
22	8	7001-381	Side plate L		
22	9	7003-030	Laakeri	6202 2RS	
22	9	7003-030	Lager	6202 2RS	
22	9	7003-030	Bearing	6202 2RS	
22	10	7003-020	Akseli	16 x 215	
22	10	7003-020	Axel	16 x 215	
22	10	7003-020	Axle	16 x 215	
23	1	7007-080	Ketju	5 x 18,5 x 1200	
23	1	7007-080	Kedja	5 x 18,5 x 1200	
23	1	7007-080	Chain	5 x 18,5 x 1200	
23	2	7006-001	Jalusta		
23	2	7006-001	Stöd		
23	2	7006-001	Pedestal		
23	3	7006-120	Ketju		
23	3	7006-120	Kedja		
23	3	7006-120	Chain		